

답사 양식

- 답사 장소 : 대성스카이렉스 부근 사거리
- 답사 일시 : 7월 4일 일요일 (16:40 ~ 17:10)
- 기록자 : 장소연

- 답사 방법

<p>답사 시간 : 13시 ~ 18시 사이에 답사</p> <p>답사 투입 시간 : 30분동안 관찰하며 9번항목, 10항목 수행</p> <p>사진 촬영 방법 : 각 항목별 사실을 확인할 수 있도록 1장 이상의 사진 촬영</p>

- 체크리스트(항목 당 사진 1장씩 촬영)

구분	항목	확인 여부
1	옐로카펫 설치 여부 (O / X)	X
2	어린이 보호 신호등 (노란색) 설치 여부 (O / X)	X
3	동시 보행신호 적용 여부 (O / X)	X
4	어린이 보호구역 설정 여부 (어린이보호구역 표지판 설치) (O / X)	X
5	안전 펜스 설치 여부 (O / X)	X
6	과속 단속 카메라 설치 여부 (O / X)	X
7	과속 방지턱 설치 여부 (O / X)	X
8	속도 제한 안내판 설치 여부 (O / X)	O
9	관찰하는 30분 동안 주-정차 대수 확인 (1) 정차한 차량의 대수 (2) 길가에 주차된 차량 존재 여부 (O / X)	(1) 5 대 (2) O
10	관찰하는 30분 동안 신호위반, 횡단보도 정지선 미준수 건수 확인 (관찰 지점에서 가까운 횡단보도 1개 선정) (1) 신호위반 건수 (2) 횡단보도 정지선 미준수 건수	(1) 0 건 (2) 측정불가

(사진첨부)

1. 엘로카펫 설치 여부 (X)

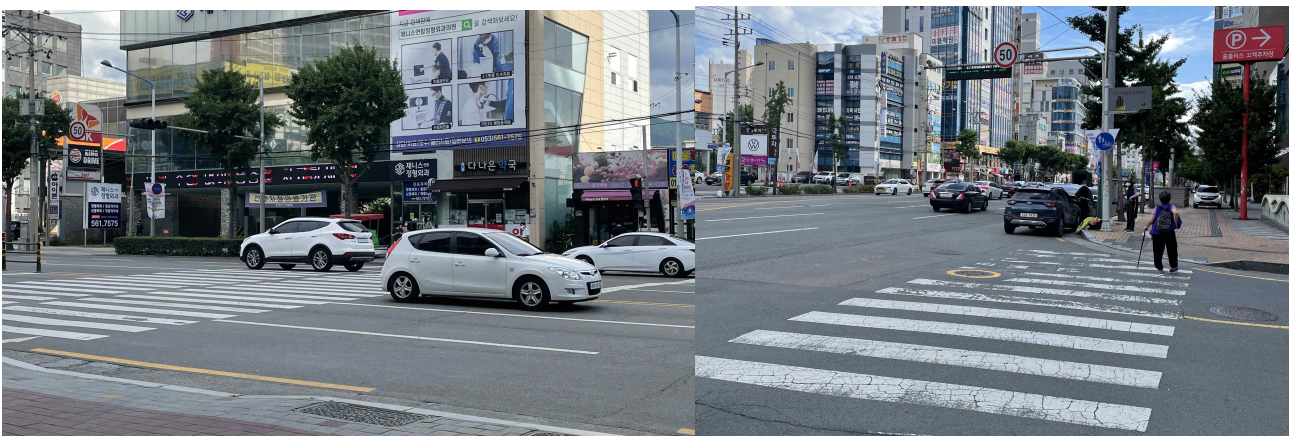


2. 어린이 보호 신호등 (노란색) 설치 여부 (X)



3. 동시 보행신호 적용 여부 (X)

=> 사거리 주변 횡단보도 중, 신호등 미설치 횡단보도 존재.



4. 어린이 보호구역 설정 여부 (X)



5. 안전 펜스 설치 여부 (X)



6. 과속 단속 카메라 설치 여부(X) => 불법주정차단속 카메라는 설치 O (단, 평일 9:00 ~ 18:00)



7. 과속 방지턱 설치 여부 (X)



8. 속도 제한 안내판 설치 여부 (O)

=> 횡단보도마다 속도 제한 안내판이 설치되어 있음.



9. 관찰하는 30분 동안 주-정차 대수 확인

(1) 정차한 차량의 대수 (약 5 대)

(2) 길가에 주차된 차량 존재 여부 (O)



10. 관찰하는 30분 동안 신호위반, 횡단보도 정지선 미준수 건수 확인 (관찰 지점에서 가까운 횡단보도 1개 선정)

(1) 신호위반 건수 (0건)

(2) 횡단보도 정지선 미준수 건수 (측정불가)



=> 신호등이 없는 횡단보도 관찰 결과,
차량과 행인이 함께 지나가는 것을 관찰.

하지만 교통안전정보관리시스템에서 사고지점정보를 조회한 결과, 횡단보도 미설치 부근에서는 차량 간 교통사고는 있지만 현재까지 어린이 교통사고 발생은 없음.